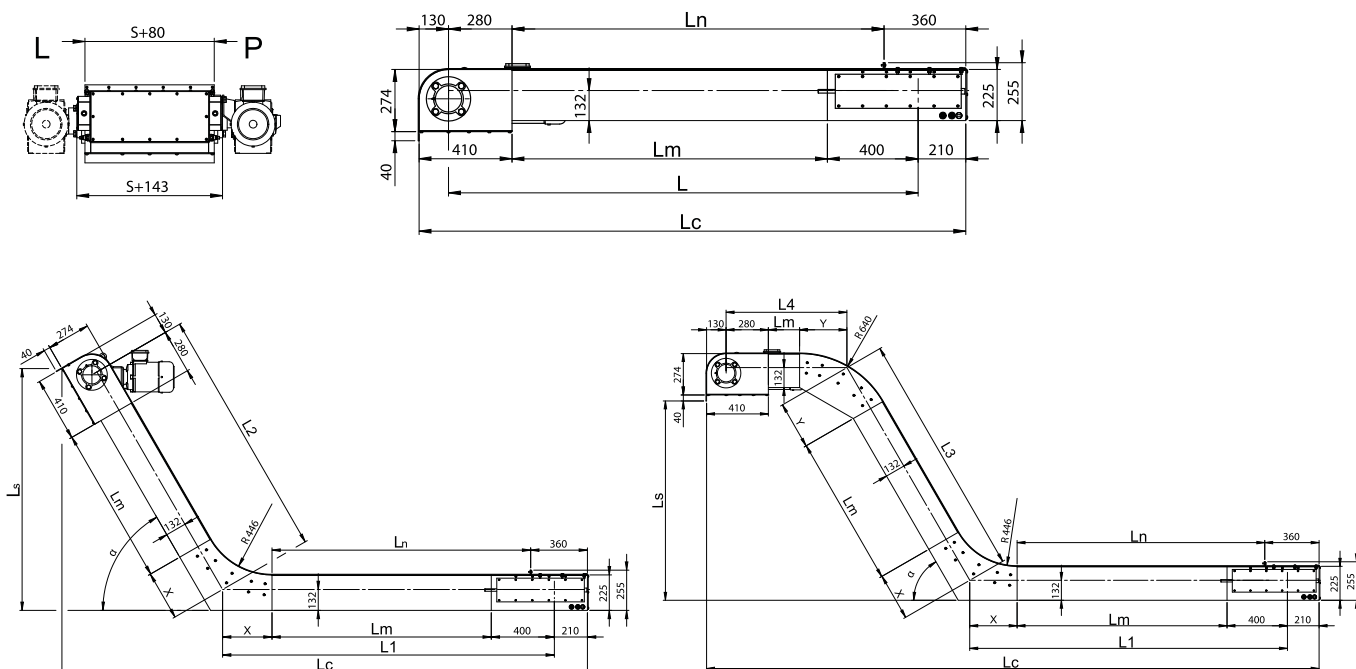


**DM****DM 225**

Tento typ DM je vhodný pro přepravu velkého kusového materiálu při velkém přepravním výkonu. Tento typ MD nachází uplatnění především u velkých lisů a v linkách s velkým přepravním množstvím kovového (magneticky vodivého) odpadu.

**ROZMĚROVÁ TABULKA DM 225**

PRACOVNÍ ŠÍŘKA	S	mm	150 / 200 / 300 / 400 / 500 / 600 / 700 / 800
ŠÍŘKA DOPRAVNÍKU	S+80	mm	230 / 280 / 380 / 480 / 580 / 680 / 780 / 880
ŠÍŘKA DOPRAVNÍKU S EXTERNÍM NAPÍNÁNÍM	S+143	mm	293 / 343 / 443 / 543 / 643 / 743 / 843 / 943
DĚLKOVÝ MODUL	Lm	mm	VOLITELNÝ
OSOVÁ DÉLKA	L	mm	680 + Lm
OSOVÁ DÉLKA	L1	mm	400 + Lm + X
OSOVÁ DÉLKA	L2	mm	280 + Lm + X
OSOVÁ DÉLKA	L3	mm	Lm + X + Y
OSOVÁ DÉLKA	L4	mm	280 + Lm + Y
OSOVÁ DÉLKA ROHOVÉHO DÍLU	X	mm	545.tg α /2
OSOVÁ DÉLKA ROHOVÉHO DÍLU	Y	mm	545.tg α /2
ROZTEČ MAGNETICKÝCH LIŠT	t	"	25 / 30 / 35 / 40
MAXIMÁLNÍ PŘÍKON ELEKTROMOTORU	P	kW	0,75 / 1,1 / 1,5 / 2 / 2,2
RYCHLOST DOPRAVOVANÉHO MATERIÁLU	v	m/min	6 / 12 / 18
MAXIMÁLNÍ DÉLKA	Σ L	mm	L + L1 + L2 + L3 + L4 < 15000
ÚHEL SKLONU	α	°	15 / 30 / 45 / 60 / 75 / 90